

# ICT Protege GX Serveur

Contrôle d'accès, détection d'intrusion et automatisation des bâtiments



I-PRT-GX-SRV

**Protege GX est une solution intégrée de contrôle d'accès, de détection d'intrusion et d'automatisation des bâtiments au niveau de l'entreprise, avec un ensemble de fonctionnalités faciles à utiliser, simples à intégrer et à étendre sans effort.**

**Conçu autour des besoins de l'utilisateur final avec une interface intuitive et conviviale, Protege GX est chargé de fonctionnalités qui améliorent encore le système et apportent un réel avantage à toute organisation.**



## Points forts

- Système unifié de contrôle d'accès et de détection d'intrusion
- Architecture flexible et évolutive
- Plans d'étage graphiques
- Pages d'état entièrement personnalisables
- Rapports complets et filtrage puissant des rapports
- Intégrations avec un large éventail de systèmes tiers
- Modèle de licence à la carte pour aider les sites à se développer et à s'étendre
- Gamme complète de services sous licence et de fonctions optionnelles pour personnaliser les sites en fonction de leurs besoins spécifiques

## Système de sécurité unifié

L'utilisation d'un système unique pour le contrôle d'accès, la détection des intrusions et l'automatisation des bâtiments permet non seulement de réaliser des économies sur l'installation, mais les fonctions qu'il débloque peuvent conduire à une amélioration de la sécurité du personnel, à un système plus convivial et plus efficace et, bien sûr, à un niveau de sécurité plus élevé.

## Architecture flexible

L'architecture basée sur un serveur fait de Protege GX un système véritablement global, vous permettant de gérer, contrôler et surveiller en toute sécurité un nombre évolutif d'utilisateurs, de portes, de zones et d'autres dispositifs en temps réel, indépendamment de l'emplacement géographique.

Une base de données centralisée améliore l'efficacité et permet de sécuriser vos précieuses données sensibles, et non de les stocker sur un ordinateur portable à l'arrière d'un véhicule de société.

Les contrôleurs rail DIN fournissent une intelligence de terrain, garantissant que le fonctionnement autonome du site ne dépend pas de la connectivité avec le serveur. Les contrôleurs pouvant être ajoutés à un système Protege GX pour répondre aux besoins du site, l'évolutivité est un point essentiel.

L'extension modulaire permet d'étendre chaque contrôleur jusqu'à 128 portes et plus de 8000 entrées et sorties. Cette flexibilité permet de combiner les modèles de contrôle centralisés et les modèles d'intelligence "en périphérie" afin de les adapter au mieux à l'application.

## Facile à utiliser

Conçu pour l'utilisateur final, Protege GX offre une interface intuitive et conviviale pour contrôler et surveiller votre système.

Des filtres d'alarmes et d'événements personnalisables vous permettent de trier et de classer les données d'événements et d'alarmes afin d'afficher des informations pertinentes pour votre site et votre configuration uniques.

# ICT Protege GX Serveur

Contrôle d'accès, détection d'intrusion et automatisation des bâtiments

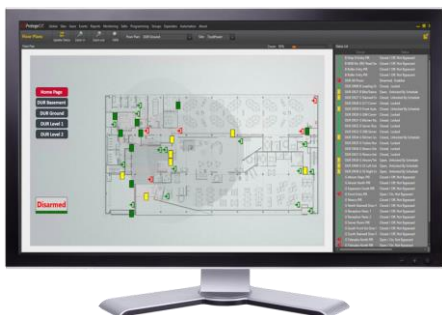
I-PRT-GX-SRV



## Rapports complets

Les informations dont vous avez besoin n'ont jamais été aussi accessibles. Grâce à des rapports intégrés complets et à la possibilité de créer des rapports personnalisés définis de manière unique, Protege GX offre un éventail de possibilités de rapports, y compris la programmation de rapports à générer automatiquement et à envoyer par e-mail à des utilisateurs définis. Les types de rapports comprennent :

- Les rapports d'utilisateurs qui contiennent des informations détaillées sur les utilisateurs ou les titulaires de cartes dans votre système. En appuyant sur un bouton, déterminez rapidement des informations telles que les utilisateurs qui ont accès à des portes sélectionnées, qui ont déclenché des événements définis ou dont les cartes sont sur le point d'expirer.
- Des rapports d'événements qui vous permettent de voir exactement ce qui se passe dans le système avec facilité. Les événements sont classés par catégories pour faciliter leur identification et les détails peuvent être facilement filtrés pour ne montrer que les événements pertinents.
- Les rapports de présence\* qui permettent de suivre et de contrôler facilement les mouvements de personnel sur place, ce qui facilite la gestion des salaires et des ressources humaines. Consultez des pages de synthèse et des rapports détaillés sur les heures et les présences des employés avec une précision extrême.
- Les rapports de rassemblement\* qui vous permettent de générer des listes de tous les utilisateurs pour des zones spécifiques du système. En utilisant les lecteurs d'entrée et de sortie associés à une porte, le rapport crée une liste des utilisateurs qui sont présents lorsque le rapport est généré.



\* Fonctionnalité optionnelle sous licence.

## Pages d'état

Les pages d'état sont entièrement personnalisables et offrent une interface graphique intuitive qui minimise la durée d'apprentissage, permettant aux nouveaux utilisateurs de se mettre rapidement à niveau.

La conception flexible vous permet d'inclure le contenu pertinent pour votre site, en fournissant une vue d'ensemble du site ou en vous permettant d'aller plus loin pour montrer plus de détails.

Vous pouvez inclure n'importe quelle combinaison de :

- Des listes d'état qui se mettent à jour dynamiquement pour afficher l'état en temps réel des dispositifs connectés
- Des plans d'étage qui affichent une représentation visuelle du site et l'état des appareils en temps réel
- Des flux vidéo en direct à partir de caméras DVR/NVR intégrées
- Des rapports d'événements filtrés pour n'inclure que les événements que vous souhaitez consulter
- Des pages web affichant le contenu d'un site web défini ou d'une page HTML stockée localement
- Des rapports de rassemblement\* qui fournissent une vue "en direct" de tous les utilisateurs dans une zone donnée



## Plans graphiques

Les plans d'étage graphiques fournissent une représentation visuelle de votre site et constituent un moyen rapide et efficace de contrôler et de surveiller votre système Protege GX.

Vous pouvez rapidement armer et désarmer des zones, contrôler des portes et des sorties, et visualiser l'état des entrées et des informations variables en temps réel.

- Associer des icônes graphiques aux dispositifs de contrôle et de surveillance du système
- Inclure des boutons pour naviguer entre les plans d'étage et les flux de caméras en direct, créant ainsi une sensation de navigation agréable.
- Afficher l'état en temps réel des appareils et objets de votre système
- En utilisant des filtres d'événements et des alarmes, passez à un plan d'étage basé sur une condition ou un déclenchement d'alarme



ACCOR SOLUTIONS  
2 Rue Léonard de Vinci - 91200 Le Plessis-Pâté  
Tel. +33 (0)1 60 85 64 62

[www.accor-solutions.com](http://www.accor-solutions.com)

# ICT Protege GX Serveur

Contrôle d'accès, détection d'intrusion et automatisation des bâtiments

I-PRT-GX-SRV



## Intégrations

Une gamme impressionnante de systèmes tiers intégrés "prêts à l'emploi" garantit que les produits Protege GX apportent une valeur ajoutée aux investissements technologiques et infrastructurels déjà réalisés sur le site.

- Systèmes de gestion vidéo
- Solutions de verrouillage sans fil
- Systèmes de sécurité et de verrouillage des distributeurs automatiques de billets
- Systèmes d'ascenseurs
- Systèmes d'intercom
- Systèmes de gestion des bâtiments
- Systèmes de contrôle d'accès biométriques

Des outils d'intégration personnalisés sont également disponibles, vous permettant de faire appel à vos propres experts pour concevoir une solution qui répond exactement à vos besoins uniques.

Les intégrations peuvent nécessiter l'achat d'une licence d'intégration spécifique.



## Filtrage des rapports

Des options de filtrage puissantes et des rapports personnalisés vous permettent d'obtenir rapidement et facilement des informations détaillées et pertinentes sur les événements.

L'outil de reporting en mode grille fait de la génération de rapports personnalisés un processus rapide et efficace :

- Filtrage en direct pendant que vous écrivez
- Filtres complexes personnalisés
- Glisser-déposer pour ordonner les colonnes
- Imprimer, sauvegarder et envoyer par e-mail directement depuis le logiciel
- Exporter les rapports vers un large éventail de formats, notamment PDF, HTML, XLS et CSV



## Informations ciblées

Des filtres d'alarme et d'événements personnalisables vous permettent de trier et de filtrer les informations qui sont affichées à un opérateur et la façon dont elles le sont.

Le fait de filtrer le contenu et de ne montrer que ce qui est pertinent améliore l'efficacité et garantit une réponse précise aux incidents.

- Créer des filtres d'événements qui correspondent à un enregistrement ou un type d'événement particulier
- Filtrer les listes d'état par statut, comme les portes ouvertes ou les zones qui sont armées
- Des types d'événements avec code couleur pour faire ressortir des événements particuliers auprès de l'opérateur
- Inclure les images des utilisateurs dans les pages d'état des événements et des alarmes

# ICT Protege GX Serveur

Contrôle d'accès, détection d'intrusion et automatisation des bâtiments

I-PRT-GX-SRV

## Licences

Protege GX propose deux packs de licences distincts et un modèle de licence adapté qui réduit les barrières à l'entrée et s'adapte à l'expansion des sites.

### Licence Starter

La licence de démarrage Starter Protege GX est conçue pour rendre la mise en œuvre plus rentable.

Cette option est idéale pour les petites organisations qui souhaitent adopter une solution au niveau de l'entreprise tout en conservant la flexibilité d'étendre leur système Protege GX au fur et à mesure que leur site se développe.

### Licence Standard

La licence standard Protege GX est idéale pour les grandes organisations ayant des exigences système plus importantes.

La licence standard ajoute également des fonctions de calendrier et d'envoi de courriels lors d'événements.

## Comparaison des fonctionnalités

Les deux packs de licence comprennent de puissantes fonctions de rapport, des pages d'état personnalisables, des plans d'étage graphiques et aucune restriction sur le nombre d'utilisateurs, les événements, les horaires, les zones ou les modules d'extension du matériel.

Le tableau suivant indique les caractéristiques et la portée de chaque licence. Pour savoir comment étendre les fonctionnalités et la taille de votre système, reportez-vous à la section " Fonctionnalités optionnelles " du présent document.

Fonctionnalités	Licence Starter	Licence Standard
Nombre de clients simultanés	1	1
Nombre de portes*	10	50
Nombre de sites	1	Illimité
Nombre de contrôleurs	Illimité	Illimité
Nombre d'utilisateurs	Illimité	Illimité
Nombre de caméras	0	1
Nombre de DVRs	Illimité	Illimité
Fonction Actions du calendrier	Pas activée	Activée
Fonction Email sur événement	Pas activée	Activée
Service SOAPWeb	Activé	Activé
Service Web Client	Pas activé	Activé
Opérateurs Web	0	3

\* Les serrures sans fil sont considérées comme des portes et sont incluses dans le total des portes.

# ICT Protege GX Serveur

Contrôle d'accès, détection d'intrusion et automatisation des bâtiments

I-PRT-GX-SRV

Des licences supplémentaires pour les clients, les portes et les caméras peuvent être achetées pour étendre la configuration initiale.

Ces licences ne sont nécessaires que si elles dépassent la quantité incluse dans la licence actuelle du site.

Une licence de Starter prend en charge jusqu'à 100 portes (câblées ou sans fil), les fonctionnalités indiquées comme "activées" dans le tableau comparatif et toutes les intégrations non marquées d'un \* dans la section des fonctionnalités optionnelles.

Pour toute extension supplémentaire, y compris l'intégration de caméras, une mise à niveau vers une licence standard est nécessaire.

### Licences de mise à niveau

Pour mettre en œuvre des fonctionnalités supplémentaires au-delà des spécifications de la licence Starter, vous devez passer à la licence standard. Pour mettre à niveau votre pack de licence, utilisez le poste de commande : PRT-GX-SRVR-ST- UG.

### Fonctionnalités en option

Des fonctions optionnelles et un modèle de licence à la carte vous permettent d'ajouter des fonctionnalités au fur et à mesure de l'évolution de vos besoins. Des packs de licences adaptés sont disponibles pour les portes, les caméras et de nombreuses autres fonctionnalités et packs d'intégration, ce qui vous permet d'étendre facilement votre système au fur et à mesure que votre entreprise se développe.

Exemple de sites	Licences requises
3 x Opérateurs simultanés 40 x Portes 10 x Caméras	Licence Starter 2 x Licences client supplémentaires 2 x Licences Protege GX 10 portes 1 x Licences Protege GX 10 caméras
5 x Opérateurs simultanés 105 x Portes 501 x Caméras	Licence Standard 4 x Licences client supplémentaires 2 x Licences Protege GX 50 portes 50 x Licences Protege GX 10 caméras

### Plafonds des licences

Les plafonds de licence protègent les clients des entreprises contre les coûts de licence excessifs.

- Les portes sont plafonnées à 1 000. Une fois que votre système dépasse 1 000 portes, vous n'avez plus besoin d'acheter des licences de porte supplémentaires.
- Les caméras sont plafonnées à 500. Une fois que votre système dépasse 500 caméras, vous n'avez pas besoin d'acheter des licences supplémentaires pour les caméras.

# ICT Protege GX Serveur

Contrôle d'accès, détection d'intrusion et automatisation des bâtiments

I-PRT-GX-SRV

## Fonctionnalités en option

Des fonctions optionnelles et un modèle de licence flexible vous permettent d'ajouter des fonctionnalités au fur et à mesure de l'évolution de vos besoins. Des packs de licences flexibles sont disponibles pour les portes, les caméras et de nombreuses autres fonctionnalités et packs d'intégration, ce qui vous permet d'étendre facilement votre système au fur et à mesure que votre entreprise se développe.

Code produit	Description
Extensions logicielles Protege GX	
PRT-GX-CLNT	<b>Licence du client :</b> Fournit une connexion supplémentaire à un opérateur concurrent (client lourd).
PRT-GX-WEB-OPR	<b>Licence opérateur :</b> Fournit une connexion supplémentaire d'opérateur web.
PRT-GX-DB-SYNC	<b>Licence du service de synchronisation des données ICT :</b> Permet la synchronisation des données utilisateur provenant de systèmes tiers utilisés pour la gestion des visiteurs, la gestion des ressources humaines, les gymnases et les centres de remise en forme, le fret et la livraison, et l'éducation.
PRT-GX-SOAP-SDK	<b>Kit de développement logiciel du service Web Protege GX SOAP :</b> Fournit un moyen simple d'accéder à Protege GX via une plateforme web. Construisez votre propre application avec une interface personnalisée, ou intégrez un dispositif physique pour déverrouiller les portes et désarmer les zones. Compatible avec de multiples plateformes/systèmes d'exploitation.
PRT-GX-AD-OPR	<b>Licence d'intégration des opérateurs Protege GX avec Active Directory :</b> Permet aux opérateurs de se connecter automatiquement à Protege GX en utilisant leurs identifiants Windows, offrant une authentification centralisée et la commodité d'une signature unique.
PRT-GX-AD-USR	<b>Licence d'intégration des utilisateurs Protege GX avec Active Directory :</b> Permet aux organisations de créer et de maintenir automatiquement les utilisateurs de Protege GX sur la base d'un groupe de sécurité Windows Active Directory défini.
PRT-GX-DOR-10	<b>Licence 10 portes :</b> Augmente le nombre de portes sous licence sur le serveur Protege GX de 10 portes supplémentaires.
PRT-GX-DOR-50	<b>Licence 50 portes :</b> Augmente le nombre de portes sous licence sur le serveur Protege GX de 50 portes supplémentaires.
PRT-GX-SIP-10	<b>Licence de 10 postes SIP :</b> Licence pour 10 postes d'intercom VoIP Protege GX par instance PRT-GX-SRVR. Chaque postes VoIP sous licence est capable d'effectuer des appels vers les postes clients du Protege GX, et de fonctionner comme intercom maître via l'interface utilisateur du poste de travail.
PRT-GX-VIM	<b>Licence du module d'intégration des visiteurs :</b> Permet aux organisations d'enregistrer et de suivre les visiteurs directement à partir de l'interface Protege GX, éliminant ainsi le besoin d'un système de gestion des visiteurs séparé.
PRT-GX-MUST	<b>Licence de rapport de rassemblement :</b> Permet aux organisations de créer des rapports de rassemblement pour identifier rapidement qui se trouve dans une zone définie en listant tous les utilisateurs qui sont entrés et/ou sortis via les lecteurs associés à une porte.
PRT-GX-TNA	<b>Licence de temps et de présence :</b> Permet aux organisations de créer des rapports de temps et de présence qui utilisent les données d'accès de Protege GX pour fournir des informations sur les mouvements d'entrée et de sortie du personnel, en aidant à la gestion de la paie et des RH.

ACCOR SOLUTIONS se réserve le droit de modifier la description des produits sans préavis. Leur description ne peut revêtir un aspect contractuel.



# ICT Protege GX Serveur

Contrôle d'accès, détection d'intrusion et automatisation des bâtiments

I-PRT-GX-SRV

Les fonctionnalités marquées d'un astérisque \* ne sont pas prises en charge par la licence de démarrage. Une mise à niveau vers une licence standard est nécessaire pour mettre en œuvre ces fonctionnalités optionnelles.

Code produit	Description
Licences d'intégration Protege GX	
* PRT-GX-CAM-10	<b>Licence pour 10 caméra supplémentaires :</b> 10 caméras supplémentaires, autonomes ou à utiliser avec les systèmes DVR / NVR pris en charge.
* PRT-GX-CAM-50	<b>Licence pour 50 caméra supplémentaires :</b> 50 caméras supplémentaires, autonomes ou à utiliser avec les systèmes DVR / NVR pris en charge.
PRT-GX-TPR-IF	<b>Licence d'interface de lecteur tiers :</b> Permet la configuration d'un lecteur intelligent dans le Protege GX pour lier la fonctionnalité de type carte d'identité au fonctionnement de la porte, le plus souvent pour connecter des lecteurs tiers. Une licence est requise pour chaque lecteur à puce configuré.
PRT-GX-BIO-SP	<b>Licence d'intégration biométrique Suprema :</b> Permet l'utilisation des dispositifs Suprema BioEntry pour le contrôle d'accès directement dans Protege GX. Une licence est nécessaire pour chaque lecteur Suprema connecté au système.
PRT-GX-BIO-PR	<b>Licence d'intégration biométrique d'identité Princeton :</b> Permet l'intégration avec le système d'identité de Princeton pour l'identification des utilisateurs et le contrôle d'accès intégré. Une licence est requise pour chaque lecteur Princeton Identity connecté au système.
PRT-GX-DOR-ALEG	<b>Licence de porte sans fil Allegion IP :</b> Permet la connexion d'une porte sans fil Allegion prise en charge à un contrôleur système. Une licence est requise pour chaque porte sans fil connectée. Nécessite un hub Allegion RS-485 compatible.
PRT-GX-DOR-AP	<b>Licence de porte du logiciel Aperio :</b> Permet la connexion d'une porte sans fil Aperio prise en charge à un contrôleur système. Une licence est nécessaire pour chaque porte sans fil connectée. Nécessite un concentrateur Aperio RS-485 compatible
* PRT-GX-DOR-IP	<b>Licence de porte Salto SHIP :</b> Permet la connexion d'une porte sans fil Salto SHIP prise en charge à un contrôleur système. Une licence est requise pour chaque porte sans fil connectée. Nécessite un concentrateur IP Salto RS-485 compatible.
* PRT-GX-DOR-SL	<b>Licence de porte Salto SALLIS :</b> Permet la connexion d'une porte sans fil Salto SALLIS prise en charge à un contrôleur système. Une licence est requise pour chaque porte sans fil connectée. Nécessite un hub Salto Sallis RS-485 compatible.
PRT-GX-INOV	<b>Licence de passerelle IP Inovonics :</b> Permet l'intégration avec les dispositifs de détection sans fil Inovonics.
PRT-GX-VING-HLI	<b>Licence d'intégration Assa Abloy VingCard :</b> Permet l'intégration avec le système VingCard VisiOnline.
* PRT-GX-ELV-HLI-KN	<b>Licence d'interface de haut niveau pour ascenseur KONE :</b> Permet l'intégration avec les systèmes d'ascenseur HLI KONE nouveaux ou existants. Une licence est requise par serveur de destination KONE pour être intégré à Protege GX.
* PRT-GX-ELV-HLI-MCE	<b>Licence d'interface de haut niveau pour ascenseur MCE :</b> Permet l'intégration avec les systèmes d'ascenseur HLI MCE nouveaux ou existants. Une licence est requise par serveur de destination MCE pour être intégrée à Protege GX.
* PRT-GX-ELV-HLI-OT	<b>Licence d'interface de haut niveau pour ascenseur Otis :</b> Permet l'intégration avec les systèmes d'ascenseur HLI Otis nouveaux ou existants. Une licence est requise par serveur de destination Otis pour être intégré à Protege GX.

# ICT Protege GX Serveur

Contrôle d'accès, détection d'intrusion et automatisation des bâtiments

I-PRT-GX-SRV

Les fonctionnalités marquées d'un astérisque \* ne sont pas prises en charge par la licence de démarrage. Une mise à niveau vers une licence standard est nécessaire pour mettre en œuvre ces fonctionnalités optionnelles.

Code produit	Description
Licences d'intégration Protege GX	
* PRT-GX-ELV-MLI-OT	<b>Licence d'interface de niveau moyen pour ascenseur Otis :</b> Permet l'intégration avec les systèmes d'ascenseurs MLI Otis nouveaux ou existants. Une licence est nécessaire par serveur de destination Otis pour être intégré au Protege GX.
* PRT-GX-ELV-EMS-OT	<b>Licence du système de gestion des ascenseurs Otis :</b> Permet l'intégration avec les systèmes d'ascenseurs Otis EMS nouveaux ou existants. Une licence est nécessaire par serveur de destination Otis pour être intégré au Protege GX.
* PRT-GX-ELV-HLI-SC	<b>Licence d'interface de haut niveau pour ascenseur Schindler :</b> Permet l'intégration avec les systèmes d'ascenseurs nouveaux ou existants de HLI Schindler PORT Technology. Une licence est nécessaire par serveur de destination Schindler PORT pour être intégré avec le Protege GX.
* PRT-GX-ELV-HLI-TK	<b>Licence Protege GX d'interface de haut niveau pour ascenseur ThyssenKrupp :</b> Permet l'intégration avec les systèmes d'ascenseurs ThyssenKrupp HLI nouveaux ou existants. Une licence est nécessaire par serveur de destination ThyssenKrupp pour être intégré à Protege GX.
PRT-GX-KWI	<b>Licence Protege GX d'interface de haut niveau pour KeyWatcher TOUCH :</b> Permet l'intégration du serveur KeyWatcher TOUCH avec Protege GX, permettant la gestion des utilisateurs, des opérateurs, des horaires et des niveaux d'accès dans les armoires KeyWatcher de Protege GX.
PRT-GX-RED	<b>Licence détecteur IP Protege GX REDWALL :</b> Permet l'intégration avec les détecteurs à balayage laser Optex Redwall.

ACCOR SOLUTIONS se réserve le droit de modifier la description des produits sans préavis. Leur description ne peut revêtir un aspect contractuel.



# ICT Protege GX Serveur

Contrôle d'accès, détection d'intrusion et automatisation des bâtiments

I-PRT-GX-SRV

## Prérequis du système

Les prérequis matériels suivants sont présentés en deux sections en fonction de la taille de l'installation et des exigences en matière de communication. Un système standard peut fonctionner sur la machine recommandée ci-dessous ; toutefois, une machine plus performante est recommandée pour l'utilisation de graphiques, de photos d'identité et de fonctions d'automatisation. Utilisez les spécifications de performance appropriées à votre installation.

### Installation standard

Une installation Protege GX standard comprend jusqu'à 10 contrôleurs de système qui communiquent avec 16 modules chacun. Les contrôleurs sont connectés via Ethernet.

Configuration matérielle requise pour le serveur - Installation standard

- Intel® Dual Core Machine 2.8GHz
- 4 GB RAM
- 40 Go d'espace disque disponible
- Souris / Clavier
- Ethernet 10/100Mbps

Pour communiquer avec des sites distants, du matériel supplémentaire peut être nécessaire, tel que des modems, des modems à fibre optique ou des routeurs.

### Installation multi-sites

Une installation à contrôleurs multiples comprend plus de 10 contrôleurs, qui peuvent fonctionner comme des sites multiples avec des contrôleurs individuels, ou un seul site avec plusieurs contrôleurs.

Chaque contrôleur peut avoir jusqu'à 128 modules connectés. La connexion aux contrôleurs peut utiliser toute une série de moyens de communication et peut communiquer de manière indépendante ou à la demande.

Pour obtenir les meilleures performances, connectez-vous à l'aide d'une connexion Ethernet 10/100Mbps ou similaire sur un réseau local LAN ou WAN.

Configuration matérielle requise pour le serveur - Contrôleur multiple

- Intel® Quad Core, 2.8GHz ou plus
- 8 GO DE RAM
- 100 Go d'espace disque disponible
- Souris / Clavier
- Double Ethernet 10/100Mbps

### Poste client

Configuration matérielle requise pour un poste client standard

- Machine Intel® double cœur à 3 GHz
- 4 GO DE RAM
- 40 Go d'espace disque disponible
- Carte vidéo compatible avec DirectX 10
- Souris / Clavier
- Ethernet 10/100/1000Mbps

Lors de l'exécution de fonctions graphiques, d'identification par photo et d'automatisation à partir du poste de travail du client, une machine plus performante peut être nécessaire pour assurer le fonctionnement des plans d'étage et des tâches d'identification par photo.

Système d'exploitation	Edition	Architecture
Microsoft Windows Server 2019	Standard	32/64-bit
Microsoft Windows 10	Professionnelle, Entreprise	32/64-bit
Microsoft Windows 8.1	Professionnelle, Entreprise, Ultimate	64-bit
Microsoft Windows Server 2016	Toutes les éditions	64-bit
Microsoft Windows Server 2012	Toutes les éditions	64-bit

