

# Magic Switch Chroma (Advanced)

## Détecteur d'ouverture sans contact pour portes automatiques



BAMSCA

**Magic Switch Chroma (Advanced) est un détecteur d'ouverture sans contact. Un passage de la main à quelques centimètres du radar, sans le moindre contact, déclenche l'ouverture de la porte.**

**Ses possibilités de réglages sont nombreuses, dont celle d'un signal d'entrée externe pour des applications spécifiques d'entrées/sorties dépendantes d'autres facteurs (ex. toilettes publiques).**

**Il est le détecteur d'ouverture intentionnelle parfait pour les applications où l'hygiène est essentielle : environnements hospitaliers, salles blanches, hôtels et restaurants, industries pharmaceutiques, aéroports, logistique et commerce de détail.**



### Points forts

- Absence de contact : hygiène et confort
- Face avant anti microbienne
- Technologie Radar
- Taille du lobe de détection ajustable de 10 à 60 cm
- Ouverture intentionnelle et fiable
- Fonction bistable
- Pose et réglage simples
- Protection IP65
- Idéals PMR, salles blanches, bloc opératoire, hôtellerie, restauration, industrie agro-alimentaire
- LED multicolore configurable
- Signal sonore et entrée de contrôle (uniquement dans la version Advanced)

### Sans contact et hygiénique

Solution d'ouverture réduisant le nombre de points de contact dans les espaces publics.

Un joint en silicone intégré rend le produit complètement hermétique alors que la face avant antimicrobienne limite la propagation des germes, des bactéries et des champignons.

### Pour tous les environnements

Grâce à un design discret, à un degré élevé de protection (IP65) et aux possibilités de montage encastré ou en applique, le Magic Switch Chroma se fond dans tous les environnements tout en se montrant facile à installer et à maintenir propre.

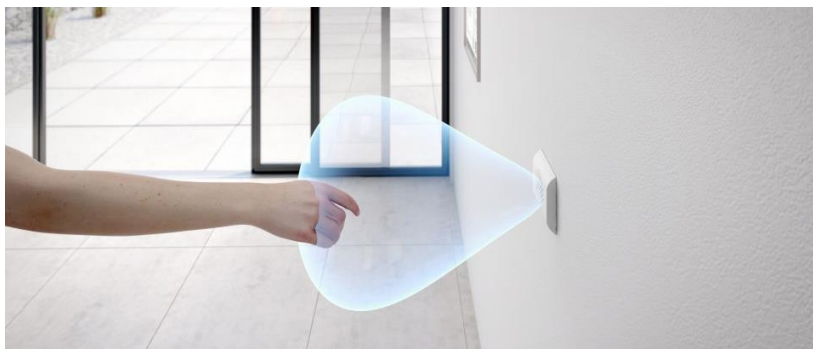
### LED multicolore et signal sonore

- Fort de nombreuses configurations de couleur, de luminosité et d'animation possibles des LED, le Magic Switch Chroma offre une excellente expérience utilisateur.
- De plus, le retour audio rehausse le confort pour les personnes malvoyantes.

### Domaine d'applications :

Ouverture sans contact, confort pour les personnes à mobilité réduite, interrupteur au niveau des pieds et bien plus encore.

Le Magic Switch Chroma Advanced est équipé d'une entrée de signal externe pour démultiplier les applications, notamment l'activation du verrouillage de porte dans les toilettes publiques et les SAS.

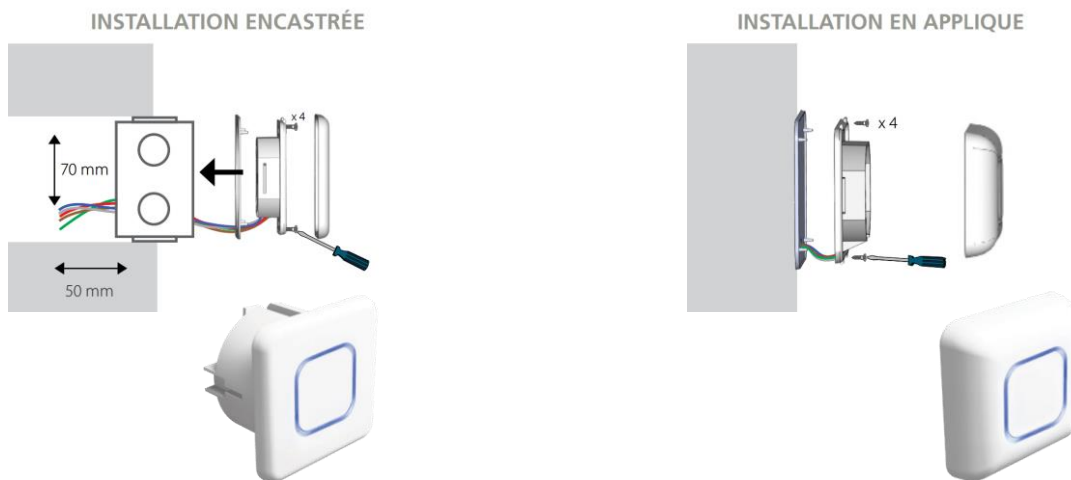


# Magic Switch Chroma (Advanced)

Détecteur d'ouverture sans contact pour portes automatiques

BAMSCA

## Pose



## Caractéristiques Techniques

Technologie	Détecteur de mouvement à micro-ondes
Montage	<ul style="list-style-type: none"><li>En encastré (compatibles boîtes d'encastrement électriques normalisées)</li><li>En surface avec la version saillie</li></ul>
Tension d'alimentation	<ul style="list-style-type: none"><li>12 – 24 V AC +/- 10 % (50 - 60 Hz)</li><li>12 – 24 V DC +30 % / - 10 %</li></ul>
Consommation	< 1,5 W
Fréquence d'émission	24,150 GHz
Puissance émise	< 20 dBm EIRP
Densité de puissance émise	< 5 mW/cm <sup>2</sup>
Taille du champ de détection	± 10 à 60 cm si mouvement vers détecteur à 90 ° (réglable)
Mode de détection	Mouvement (bidirectionnel)
Vitesse de l'objet pour créer une détection	<ul style="list-style-type: none"><li>Min : 5 Hz ou +/- 3 cm/s</li><li>Max : 200 Hz ou +/- 1.2 m/s</li></ul>
Sortie	<ul style="list-style-type: none"><li>Relais électronique (isolation galvanique, sans polarité)</li><li>Tension max. : 42V DC / 30V AC</li><li>Courant max. : 100 mA</li><li>Puissance max. commutable: 15 W</li><li>Temps de maintien de la sortie : 0,5 s (en mode PULSE)</li></ul>
Entrée	Entrée contact sec externe pour verrouiller le détecteur et forcer la LED rouge. Uniquement dans la version Advanced.
Voyants	LED multicolore configurable (6 coloris)
Signal sonore	Alerte sonore activable uniquement dans la version Advanced.
Température de fonctionnement	De -20 à +55 °C
Degré de protection	IP65 (si face avant et joint montés sur une surface lisse)
Matériau	PMMA / PC La face avant est traitée avec du biocide d'argent Biomaster testé selon la norme ISO 22196:2011. Veuillez utiliser les biocides de manière responsable.
Dimensions	80 x 80 x 21 mm
Poids	200 g